



MUGENDO
MARTIAL ARTS



OFFICIAL GLOVES



MUGENDO
MARTIAL ARTS



MUGENDO
MARTIAL ARTS



REF.MU01 UNIFORME BLANCO

65% poliéster 35% algodón, tejido pana blanca

REF.MU01C Chaqueta blanca "estampado MUGENDO"

REF.MU01P Pantalón blanco

TALLA: 90cm a 220cm (y 240cm)

REF.MU02 UNIFORME ROJO

65% poliester 35% algodón, tejido sarga pana roja

REF.MU02C Chaqueta roja "estampado MUGENDO"

REF.MU02P Pantalón blanco

TALLA: 100cm a 220cm (y 240cm)



REF.MU04 UNIFORME NEGRO

65% poliester 35% algodón, tejido pana negra

REF.MU04C Chaqueta negra "bordado MUGENDO"

REF.MU03P Pantalón negra

TALLA: 160cm a 210cm



UNIFORME FIGHTER - MU05



REF.MU05 UNIFORME BLANCO MOD.FIGHTER. 100% poliester. Ultra ligero
TALLA: 160cm a 200cm



UNIFORME STAFF- MU03



REF.MU03 UNIFORME NEGRO 65% poliester 35% algodón, tejido pana negra

REF.MU03C Chaqueta negra *opción: STAFF MUGENDO

REF.MU03P Pantalón negro

TALLA: 160cm a 210cm



REF.CINTM CINTURON DE GRADO ADULTO (285cm) & INFANTIL (245cm)



REF.CINTM CINTURON DE GRADO INFANTIL "PANDA" (245cm)



REF.CINTM CINTURON NEGRO BORDADO

*opción bordado nombre y apellidos
MEDIDAS: 5cm x 245, 265, 275, 295, 310, 330cm



REF.CINTM CINTURON GRIS ESPECIAL

MEDIDAS: 5cm x 245 y 285cm

GUANTES - GU33Q



REF.GU33Q GUANTES DE MUGENDO MOD.OFICIAL

Material 100% polipiel en rojo y relleno de espuma especial moldeada.

8 OZ

10 OZ

14 OZ

16 OZ



REF.GU33Q GUANTES DE MUGENDO KID MOD.OFICIAL

Material 100% polipiel en blanco y relleno de espuma especial moldeada.

6 OZ



GUANTES W.A.M.A.I. - GU06



REF. GU06 GUANTES DE W.A.M.A.I MOD. COMPETICION

Material 100% piel de vaca. Con cordón y relleno de espuma especial moldeada.

10 OZ



BOTINES & ESPINILLERAS



XXS XS S M L XL

REF. BT33R BOTIN DE MUGENDO MOD. OFICIAL

Material 100% polipiel en rojo y relleno de espuma especial moldeada.



XS S M L XL

REF. EP55 ESPINILLERA COMPETICION MOD. OFICIAL

Material 100% PVC foam en negro. Espuma alta densidad.



REF.CS59 PROTECTOR FRONTAL PARA CASCO

Adaptable con velcro para CASCO. Talla P y G

(S) (M) (L)

REF.CS57MG CASCO DE MUGENDO MOD.COMPETICION

Material 100% PVC foam en negro. Espuma alta densidad.



(S)
(M)
(L)
(XL)

REF.PT66 PROTECTOR SENO FEMENINO MUGENDO

Tejido 100% poliester spandex con protector plástico extraíble.



(XS) (S) (M) (L)

REF.CQ52 COQUILLA DE PROTECCION MUGENDO

Slip elástico para hombre.

REF.CQ50 COQUILLA DE PROTECCION MUGENDO

Slip elástico para hombre.





REF. BU66 PROTECTOR BUCAL SIMPLE HERVIBLE

Disponible en color transparente talla adulto e infantil. Color negro y rosa sólo talla adulto.



REF. VNM06 SOTOGUANTES

Protector nudillo para guantes.
Talla M y L



REF. VNM04 VENDA SEMIELASTICA 4.5cm.

Disponible en color negro, rojo, verde fucsia y rosa



MUGENDO
MARTIAL ARTS



BOLSA DEPORTIVA - BOL



REF.BOL202NN BOLSA DEPORTIVA MUGENDO

Gran apertura en la parte superior con doble deslizador.
Medidas 62 x 30 x 35cm. 4 compartimentos.



REF.BOL09NR BOLSA MOCHILAS MUGENDO

Bolsa tipo petate de gran tamaño y cordón ajustable.
Ideal para llevar guantes y protecciones.
Medidas 35 x 53cm.



MADERA ROMPIMIENTO - NUNCHAKU (ESPUMA) - MA - AR



REF.MA00 / MA01
MADERA DE ROMPIMIENTO

Para exhibición y examen.

ADULTO REF.MA00 - 11mm.
INFANTIL REF.MA01 - 9mm.

LLAVERO



REF.LL-MGD01Llavero MANGA



REF.AR61 / AR62 NUNCHAKU DE ESPUMA

Nunchaku de espuma para entrenamiento.

ADULTO REF.AR61
INFANTIL REF.AR62



HAND MITT DOBLE (MANOPLA DE GOLPEO TIPO JAMÓN) - MN



MN14BM



MN14GM



MN14RM



MN14CM

REF.MN14M - HAND MITT DOBLE. Manopla de golpeo tipo jamón.

REF. MN14BM, MN14GM, MN14RM para adulto. Material 100% PVC cubierta y espuma de alta densidad.

REF. MN14CM para infantil. Material 100% PVC cubierta y espuma de baja densidad.



MANOPLA COACHING MITT (manopla entrenador)



REF.MN25PM
MANOPLA ENTRENADOR

Manopla curvada para entrenamiento. Material polipiel y espuma media densidad. Pack (par)



REF.MN13QM - PAO CURVADO ENTRENADOR

Material polipiel, dos hebillas con cierre velcro. Espuma de alta densidad. Medidas 40 x 20 x 10cm. Pack (unidad)



REF.MN31M - PAO DE LONA MODELO INFANTIL

Material lona PVC, con 2 cierre velcro. Espuma de baja densidad. Medidas 38 x 18 x 8cm. Pack (unidad)



REF.MN19KM ESCUDO CURVADO GIGANTE

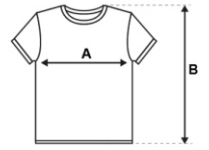
Escudo curvado de golpeo. Material lona PVC. 4 sujeciones. Medidas 67 x 37 x 22cm. Pack (unidad)





CARACTERÍSTICAS

Sudadera con capucha bicolor de doble tejido, con cordón contrastado ajustable, cubrecosturas en el cuello y bolsillo canguro. Punto canalé con elastano 1x1 en puños y cintura. Modelo de niño sin cordón. 65% poliéster / 35% algodón, felpa perchada, 280 g/m².



*Felpa perchada.

*Tratamiento antipiling.

*Disponible en tallas infantiles.

	XS	S	M	L	XL	XXL
(A) ANCHO	49cm	54cm	57cm	60cm	63cm	66cm
(B) ALTO	60cm	64cm	67cm	70cm	73cm	76cm
	3/4 AÑOS	5/6 AÑOS	7/8 AÑOS	9/10 AÑOS	11/12 AÑOS	
(A) ANCHO	38cm	40cm	42cm	44cm	46cm	
(B) ALTO	44cm	48cm	52cm	56cm	60cm	



SUMN



SUMB



SUMA



SUMC



SUMK



SUMP



SUMM



SUMG



SUMR



SUMV



SUMW

* Color verde botella y granate sólo talla adulto (XS,S,M,L,XL,XXL)



BLANCO/ MARINO

NEGRO/ GRIS

ROYAL/ BLANCO

CELESTE/ BLANCO

VERDE KELLY/ BLANCO

ROSA CLARO/ GRIS

MARINO/ GRIS

GRIS/ NEGRO

ROJO/ NEGRO

VERDE BOTELLA/ GRIS

GRANATE/ GRIS VIGORÉ

DESCRIPCIÓN

Camiseta de manga corta, cuello redondo de 4 capas y cubre costuras reforzado en cuello y hombros. Costuras laterales.

COMPOSICIÓN

100% algodón, punto liso, 165 g/m².

TALLAS

Adultos: S · M · L · XL · XXL · XXXL · XXXXL · XXXXXL / Niños: 3/4 AÑOS · 5/6 AÑOS · 7/8 AÑOS · 9/10 AÑOS · 11/12 AÑOS



CMCN



ESQUEMA



COLORES



TALLAS

Adultos	S	M	L	XL	XXL	XXXL	XXXXL	XXXXXL
ANCHURA (A)	48cm	50cm	54cm	58cm	62cm	66cm	70cm	74cm
ALTURA (B)	69cm	71cm	73cm	75cm	77cm	79cm	81cm	83cm

Niños	3/4 AÑOS	5/6 AÑOS	7/8 AÑOS	9/10 AÑOS	11/12 AÑOS
ANCHURA (A)	32cm	35cm	39cm	43cm	46cm
ALTURA (B)	45cm	49cm	53cm	57cm	61cm

*Medidas desde el contorno 1cm por debajo de las mangas / Medidas desde el punto más alto del hombro hasta el final de la prenda]



CMCR



CMSN

Ref. CMSN Camiseta manga corta mod. STAFF. Todas las tallas

CAMISETA TIRANTE (ALGODÓN) - CMT



CMTN

DESCRIPCIÓN

Camiseta de tirantes anchos, corte semientallado, ribeteado en punto liso en escote y sisa. Costuras laterales remalladas a 4 hilos dándole mayor durabilidad.

COMPOSICIÓN

100% algodón, punto liso, 155 g/m².

TALLAS

Adultos: S · M · L · XL · XXL / Niños: 1/2 AÑOS · 3/4 AÑOS · 5/6 AÑOS · 7/8 AÑOS · 9/10 AÑOS · 11/12 AÑOS

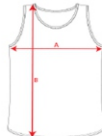


CMTR

COLORES



ESQUEMA



TALLAS

Adultos	S	M	L	XL	XXL
ANCHURA (A)	43cm	45cm	48cm	52cm	55cm
ALTURA (B)	71cm	72cm	73cm	74cm	75cm

Niños	1/2 AÑOS	3/4 AÑOS	5/6 AÑOS	7/8 AÑOS	9/10 AÑOS	11/12 AÑOS
ANCHURA (A)	28cm	30cm	32cm	34cm	36cm	38cm
ALTURA (B)	41cm	45cm	49cm	53cm	57cm	61cm

*[Medidas desde el contorno 1cm por debajo de las mangas / Medidas desde el punto más alto del hombro hasta el final de la prenda]



CMTMN

DESCRIPCIÓN

Camiseta entallada, con sisas y escote ribeteado, ancho y enrollado. Espalda estilo nadadora y costuras laterales.

COMPOSICIÓN

100% algodón, canalé 1x1, 220 g/m².

TALLAS

Adultos: S · M · L · XL · XXL



CMTMR

ESQUEMA



COLORES



TALLAS

Adultos	S	M	L	XL
ANCHURA (A)	34cm	37cm	40cm	43cm
ALTURA (B)	57cm	59cm	61cm	63cm

*[Medidas desde el contorno 1cm por debajo de las mangas / Medidas desde el punto más alto del hombro hasta el final de la prenda]



CMTMP

CHALECO MOD.SOFT - CHM



CARACTERÍSTICAS

Chaleco soft shell compuesto por 2 capas.

- 1.- Cremallera invertida efecto sellado en contraste, con protector de barbilla y tirador.
- 2.- Tres bolsillos exteriores con cremallera combinada con tirador.
- 3.- Bajo con cordón elástico y ajustadores.

Dos capas. Exterior: 92% poliéster / 8% elastano. Interior: 100% poliéster micropolar extra-cálido, 300 g/m².

* Modelo resistente al agua.

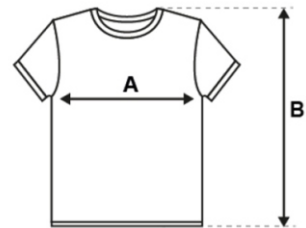
* Modelo a prueba de viento.



CHMN



CHMR



CHMR

	S	M	L	XL	XXL
(A) ANCHO	52cm	55cm	58cm	61cm	64cm
(B) ALTO	70cm	71cm	72cm	73cm	74cm

CHAQUETA MODL.SOFT - CHMS



CHMSN

DESCRIPCIÓN

Soft Shell compuesto por 2 capas. 1.- Cremallera invertida efecto sellado, con protector de barbilla combinada y tirador. 2.- Corte en pecho (sólo modelo masculino). 3.- Tres bolsillos exteriores con cremallera combinada con tirador. 4.- Ajustadores en puños con velcro. 5.- Bajo con cordón elástico y topes.

COMPOSICIÓN

Dos capas. Exterior: 92% poliéster / 8% elastano. Interior: 100% poliéster micropolar extra-cálido. 300 g/m².

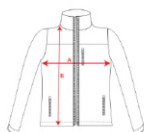
OBSERVACIONES

*Manga ranglan sólo en modelo femenino. *Pluviometría 1.000 mm *Resistente al agua. *Tejido a prueba de viento. *Duo Concept. *Disponible en tallas infantiles. * Recuerde las limitaciones de este tipo de tejido y la necesidad de proteger de migraciones la tinta del dibujo al hacer marcados y estampaciones sobre el mismo.

TALLAS

Adultos: S · M · L · XL · XXL · XXXL / Niños: 4 AÑOS · 8 AÑOS · 12 AÑOS · 16 AÑOS

ESQUEMA



TALLAS

Adultos	S	M	L	XL	XXL	XXXL
ANCHURA (A)	53cm	55cm	58cm	60cm	63cm	66cm
ALTURA (B)	72cm	73cm	74cm	75cm	76cm	77cm
Niños	4 AÑOS	8 AÑOS	12 AÑOS	16 AÑOS		
ANCHURA (A)	38cm	42cm	46cm	50cm		
ALTURA (B)	53cm	57cm	61cm	65cm		

*[Medidas desde el contorno 1cm por debajo de las mangas / Medidas desde el punto más alto del hombro hasta el final de la prenda]



CHMSR



* Logo MUGENDO bordado



CHUMN



CHUMA

DESCRIPCIÓN

Chubasquero de cuello alto con cremallera completa. 1.- Cremallera. 2.- Bajo con cordones ajustables y topes. 3.- Capucha plegada en el cuello con cordones. 4.- Dos bolsillos con solapa. 5.- Puños elásticos. 6.- Goma elástica en interior de bolsillo para su plegado y guardado.

COMPOSICIÓN

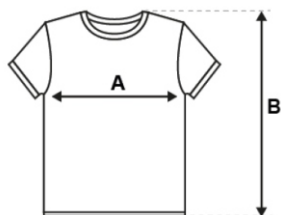
Exterior: 100% poliéster impermeable, tratamiento silver coating, 70 g/m².

OBSERVACIONES

*Resistente al agua.

TALLAS

Adultos: S · M · L · XL · XXL / Niños:



TALLAS

Adultos	S	M	L	XL	XXL
ANCHURA (A)	53cm	56cm	59cm	62cm	65cm
ALTURA (B)	76cm	78cm	80cm	82cm	84cm

*[Medidas desde el contorno 1cm por debajo de las mangas / Medidas desde el punto más alto del hombro hasta el final de la prenda]



* Logo MUGENDO bordado

PMN



PMR



* Letra MUGENDO opcional

DESCRIPCIÓN

Polo de hombre de manga corta. Cubrecosturas reforzado en el interior del cuello. Ribete de manga y cuello acanalado. Costuras laterales. Tapeta con tres botones. Aperturas en los laterales del bajo.

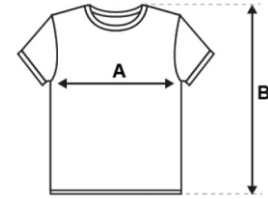
COMPOSICIÓN

100% algodón, punto piqué, 200 g/m².

TALLAS

Adultos: S · M · L · XL · XXL · XXXL · XXXXL / Niños: 1/2 AÑOS · 3/4 AÑOS · 5/6 AÑOS · 7/8 AÑOS · 9/10 AÑOS · 11/12 AÑOS

*Disponible en tallas infantiles.



TALLAS

Adultos	S	M	L	XL	XXL	XXXL
ANCHURA (A)	51cm	54cm	57cm	60cm	63cm	66cm
ALTURA (B)	69cm	72cm	75cm	78cm	81cm	84cm

Polo manga corta mod.transfer



PMVN

MUGENDO
道 限 无



PMVR





SUMFIG



SUMFIF



Fighter 2.0

DESCRIPCIÓN

Chaqueta de felpa no perchada con detalles en color flúor. Cremallera central con tirador en contraste color flúor. Capucha con forro interior en tejido de poliéster microperforado en contraste color flúor, con cordón y ojales metálicos en contraste color flúor. Manga larga con puño y cintura en punto canalé 1x1. Dos bolsillos frontales con vivo ancho. Cubrecosturas reforzado en el cuello interior.

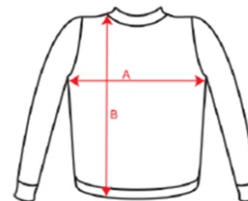
COMPOSICIÓN

60% algodón / 40% poliéster, felpa no perchada, 280 g/m².

TALLAS

Adultos: S · M · L · XL · XXL

ESQUEMA



TALLAS

Adultos	S	M	L	XL	XXL
ANCHURA (A)	50cm	53cm	56cm	59cm	62cm
ALTURA (B)	63cm	66cm	69cm	72cm	75cm

*[Medidas desde el contorno 1cm por debajo de las mangas / Medidas desde el punto más alto del hombro hasta el final de la prenda]



SUMFIMG



SUMFIMN



ESQUEMA



DESCRIPCIÓN

Sudadera con capucha, cuello alto y cremallera completa. Detalle canalé en contorno capucha y bolsillos. Bolsillo estilo canguro. Punto canalé 2x2 en puños y cintura.

COMPOSICIÓN

50% algodón / 50% poliéster, felpa perchada, 280 g/m². 3% de elastano en puños.

TALLAS

Adultos: S · M · L · XL · XXL · XXXL / Niños: 3/4 AÑOS · 5/6 AÑOS · 7/8 AÑOS · 9/10 AÑOS · 11/12 AÑOS

*[Medidas desde el contorno 1cm por debajo de las mangas / Medidas desde el punto más alto del hombro hasta el final de la prenda]

ADULTO

Adultos	S	M	
ANCHURA (A)	54cm	57cm	
ALTURA (B)	64cm	67cm	
L	XL	XXL	XXXL
60cm	63cm	66cm	70cm
70cm	73cm	76cm	79cm

INFANTIL

Niños	3/4 AÑOS	5/6 AÑOS
ANCHURA (A)	38cm	40cm
ALTURA (B)	45cm	49cm
7/8 AÑOS	9/10 AÑOS	11/12 AÑOS
42cm	44cm	46cm
53cm	57cm	61cm



Fighter 3.0



PFMN



PFMG

Fighter

ESQUEMA



TALLAS

Adultos	S	M	L	XL	XXL	
ANCHURA (A)	38cm	40cm	42cm	44cm	46cm	
ALTURA (B)	101cm	103cm	107cm	110cm	112cm	
Niños	1/2 AÑOS	3/4 AÑOS	5/6 AÑOS	7/8 AÑOS	9/10 AÑOS	11/12 AÑOS
ANCHURA (A)	24cm	26cm	28cm	30cm	32cm	34cm
ALTURA (B)	50cm	60cm	67cm	76cm	83cm	90cm

*[Medidas en la cintura / Medidas desde la cintura hasta el dobladillo inferior del pantalón]

DESCRIPCIÓN

Pantalón largo de chándal, con cinturilla ancha ajustable mediante cordón, bajos de puño ajustado, costuras reforzadas, bolsillos laterales con vivo y bolsillo trasero de esquina con vista respunteada.

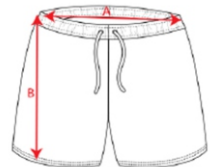
COMPOSICIÓN

60% algodón / 40% poliéster, felpa no perchada, 280 g/m².

TALLAS

Adultos: S · M · L · XL · XXL / Niños: 1/2 AÑOS · 3/4 AÑOS · 5/6 AÑOS · 7/8 AÑOS · 9/10 AÑOS · 11/12 AÑOS

ESQUEMA



TALLAS

Adultos	S	M	L	XL	XXL	
ANCHURA (A)	32cm	34cm	36cm	38cm	40cm	
ALTURA (B)	42cm	45cm	47cm	49cm	51cm	
Niños	1/2 AÑOS	3/4 AÑOS	5/6 AÑOS	7/8 AÑOS	9/10 AÑOS	11/12 AÑOS
ANCHURA (A)	20cm	21cm	23cm	26cm	28cm	30cm
ALTURA (B)	26cm	28cm	30cm	32cm	34cm	36cm

DESCRIPCIÓN

Bermuda unisex con bolsillos laterales y cinturilla elástica con cordón ajustable.

COMPOSICIÓN

100% algodón, punto liso, 200 g/m².

TALLAS

Adultos: S · M · L · XL · XXL / Niños: 1/2 AÑOS · 3/4 AÑOS · 5/6 AÑOS · 7/8 AÑOS · 9/10 AÑOS · 11/12 AÑOS

PMCN





A



B



C



D

A. REF.SA43QM - SACO MUGENDO 150 X 40cm. 43 Kgs.

B. REF.SA44QM - SACO MUGENDO 180 X 38cm. 50 Kgs.

C. REF.SA436M - SACO BASE MUGENKID 150 X 35cm .

D. REF.SA438F - SACO BASE IKARA 160 a 195 x 40cm.



REF.PU43
SOPORTE PROFESIONAL PARA SACO



REF.COMM
COMBA DE SALTAR "MUGENDO"



BOTIN MUGENDO INICIACION ROJO **BT00MR**



BT00MR BOTIN MUGENDO INICIACION ROJO

Botin rojo Iniciación con protección máxima del tobillo.

GUIA DE TALLAS

XS	30-33
S	34-37
M	38-40
L	41-43
XL	Más de 43



CASCO MUGENDO ROJO **CS58MR**



CS58MR CASCO MUGENDO COLOR ROJO CON PROTECCION

Casco rojo con protección integrada para cabeza y cara. Sistema de fijación con velcro en la parte trasera. Tallas disponibles: M / L.





GUANTES MUGENDO NEGRO PIEL

GU44PN



GU44PN

GUANTES MUGENDO NEGRO ROJO PIEL

Guantes negros de piel con Kanji con relleno de alta protección y comodidad. Tallas disponibles: 14 OZ / 16 OZ.

14 OZ

16 OZ



LLAVEROS

LL-MGD03

LL-MGD04

LL-MGD05



LL-MGD03
LLAVERO SACO NEGRO MUGENDO



LL-MGD05
LLAVERO CINTURON MUGENDO



LL-MGD04
LLAVERO GUANTES MUGENDO



SACO RELLENO BOXEO MUGENDO

SA43NNM



SA43NNM

SACO RELLENO BOXEO
NEGRO MUGENDO

Saco relleno de boxeo negro de 150cm.

150 cm



ESCUDO PAO MUGENDO

MN21KM



MN21KM

ESCUDO PAO 75X15X35CM MUGENDO

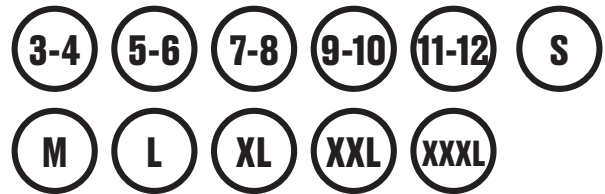
Escudo pao striking negro con espuma dura y lona.
Dimensión: 75x35x15cm.



CMCNP

CAMISETA MANGA CORTA
NEGRA MUGENDO

Camiseta Pro manga corta negra. Tallas disponibles: 3-4 / 5-6 / 7-8 / 9-10 / 11-12 / S / M / L / XL / XXL / XXXL.





LEGGINGS NEGRO DE CHICA MUGENDO

LMCN



LMCN

LEGGINGS NEGRO DE CHICA
MUGENDO

Tallas disponibles: S, M, L, XL, XXL.



PANTALONES FULL FIGHTER MUGENDO

F90NM



F90NM

PANTALONES FULL FIGHTER
MUGENDO

Tallas disponibles: 120cm a 200cm.